

HydroSet[®]

Nome Técnico

Cimento ósseo injetável

Material

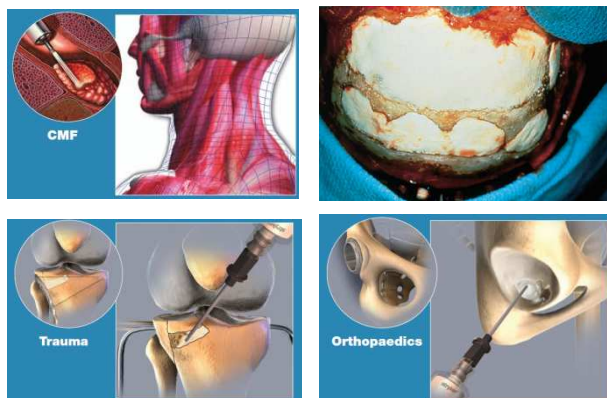
Pó: Fosfato dicálcico diidratado, fosfato tetracálcico, citrato trissódico.
Líquido: Fosfato de sódio, polivinilpirrolidona, água.

Fabricante

Stryker

Registro na ANVISA

80005430172



HydroSet é um substituto ósseo injetável, moldável e de secagem rápida. É um cimento de fosfato de cálcio que é convertido em hidroxiapatita, o principal componente mineral do osso. A estrutura cristalina e porosidade de HydroSet o tornam um material osteocondutor e osteointegrativo eficiente, com excelente biocompatibilidade e propriedades mecânicas.

Características técnicas

- ☒ Implantação manual com espátula ou por injeção com o kit fornecido juntamente com o cimento.
- ☒ Secagem rápida em condições fisiológicas normais.
- ☒ A mistura e a secagem de HydroSet são isotérmicas, não liberando calor que poderia danificar tecidos adjacentes.
- ☒ Quimicamente formulado para curar adequadamente mesmo em áreas úmidas, eliminando a necessidade de secar cuidadosamente o sítio operatório antes da implantação.
- ☒ HydroSet curado é composto por hidroxiapatita, semelhante ao mineral ósseo, o que lhe confere propriedades osteocondutoras.
- ☒ Pode ser perfurado e macheado para colocação de parafusos e fios de Kirschner, mas não deve ser responsável por receber carga.
- ☒ HydroSet é radiopaco, sendo facilmente visualizado por raios-X e fluoroscopia.

Apresentações disponíveis

- ☒ 79-43910 – Hydroset CMF 10 cc (19,75 g)

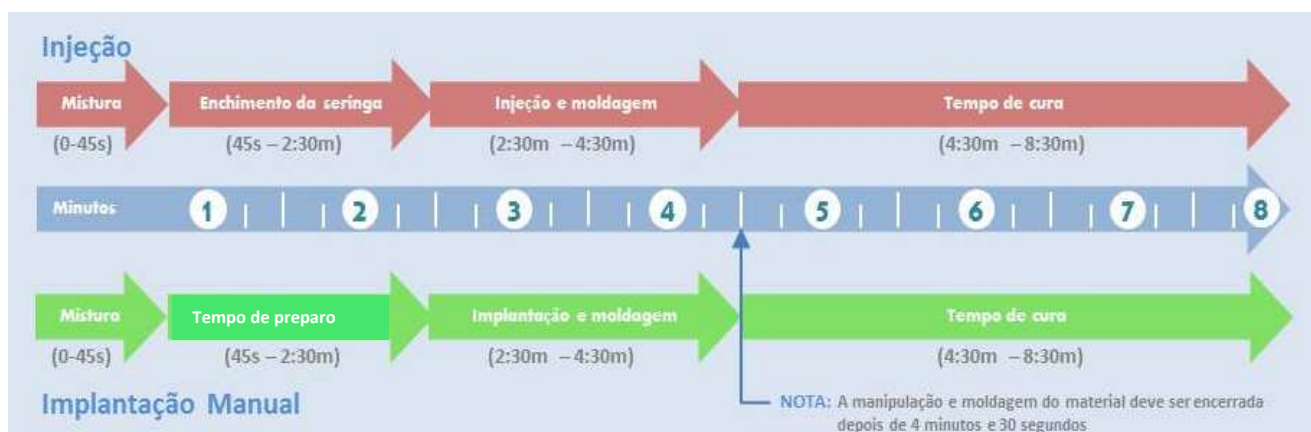
Indicações

HydroSet é indicado para preenchimento de falhas ósseas, por exemplo, nas extremidades, pelve e craniomaxilofaciais. Estes defeitos podem ter sido criados cirurgicamente ou por lesão traumática do osso. HydroSet é indicado somente para falhas que não são intrínsecas à estabilidade óssea.

Depois de curado *in situ*, Hydroset pode complementar a ação de dispositivos de fixação temporária (tais como placas, parafuso ou fios de Kirschner) para ajudar na fixação de fragmentos ósseos. O cimento atua apenas como fixação temporária, e não deve ser utilizado para sustentação estrutural durante o processo de consolidação.

Instruções de Uso

HydroSet deve ser preparado respeitando-se os tempos de cada etapa, garantindo que esteja na viscosidade ideal em cada etapa de utilização. A utilização de um cronômetro é recomendada.



Durante o manuseio, evitar segurar o recipiente e as seringas pelas áreas que contém material. O contato com as mãos pode aquecer o cimento, acelerando seu tempo de cura e dificultando a aplicação.

- 1 - Abrir as bandejas plásticas contendo o pó e os acessórios em campo estéril.
- 2 - Deixar o corpo da seringa com o funil pronto para receber o cimento, acoplando-o na bandeja.
- 3 - Abrir o recipiente que contém o pó. Se necessário, dar leves batidas para que o pó assente completamente no fundo do recipiente.
- 4 - Colocar o líquido sobre o pó, tomando cuidado para que não haja perdas.
- 5 - Iniciar a contagem do tempo de manuseio.
- 6 - Com auxílio da espátula, misturar por 45 segundos com movimentos circulares. Raspar as paredes para garantir que todo o pó seja incorporado à mistura.
- 7 - Transferir a pasta para o corpo da seringa com auxílio da espátula.
- 8 - Remover o funil, girando em sentido anti-horário.
- 9 - Acoplar a cânula, girando em sentido horário.
- 10 - Acoplar a haste do êmbolo, rosqueando enquanto mantém a seringa com a cânula voltada para cima.
- 11 - Retirar o ar, pressionando o êmbolo até que o cimento esteja na base da seringa, mas sem entrar na cânula. Este passo deve ser finalizado antes que o cronômetro atinja 2:30 minutos.
- 12 - Com auxílio da seringa (ou retirando diretamente do recipiente com a espátula, no caso de aplicação manual), implantar o cimento nas falhas ósseas. Este passo deve ser finalizado antes que o cronômetro atinja 4:30 minutos.
- 13 - Aguardar a cura do cimento, até que o cronômetro atinja, no mínimo, 8:30 minutos.
- 14 - Finalizar a cirurgia de acordo com o planejamento do cirurgião.

